

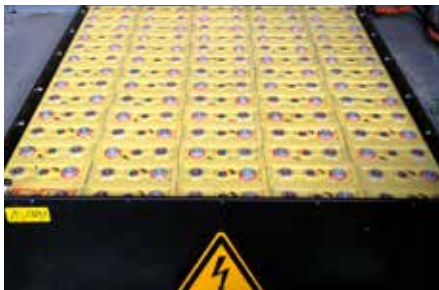


Elektro-Umbau Bimmelbahn



Individualität

Mit Fertigstellung dieses Umbaus lieferten wir unserem Auftraggeber deutschlandweit die erste Bimmelbahn aus, die mit einem Elektromotor ausgestattet wurde.



Technische Daten

Motorleistung	50/80 kW	Ladedauer	ca. 7,5 h
Kapazität Batterien	61 kWh	Zuglast	11 t
Geschwindigkeit max.	80* km/h	* (gedrosselt auf 25 km/h)	



Vorteile der E-Umrüstung

Durch den Einbau des Elektromotors kann die Touristikbahn mit Sauberkeit, Umweltfreundlichkeit und geringem Geräuschpegel werben.

Interesse? Kontaktieren Sie uns für ein unverbindliches Angebot.

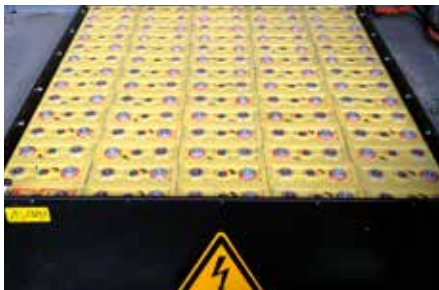


Electrical conversion **Tourist Train**



Individuality

Upon completion of this conversion, we delivered our customer the first tourist train in Germany to be equipped with an electric motor.



Technical data

Motor power	50/80 kW	Charging time	approx. 7.5 h
Battery capacity	61 kWh	Towing capacity	11 t
Maximum speed	80* km/h	* (throttled to 25 km/h)	



Advantages of e-conversion

By installing the electric motor, the tourist train showcases cleanliness, environmental friendliness and low noise levels.

Interested? Feel free to contact us for a non-binding offer.